

Schaeff

Schaeff ZL110

€ 14.000excl.

Baujahr **1998**
Referenznummer **BM007445**
Arbeitsstunden **19.205**

Algemeen

Type **ZL110**
Standort **Veldhoven, Netherlands**
Certificaat **CE**

Beschreibung

Erhältlich bei Boss Machinery! Dieser Schaeff ZL110 Wheel Loader von 1998 hat eine Motorleistung von 59 kW und zählt 19205 Betriebsstunden. Das Gesamtgewicht dieses Schaeff ZL110 beträgt 6300 kg und die Abmessungen sind 5.91 x 1.98 x 2.76. Darüber hinaus ist dieser ZL110 mit Schnellwechsler ausgestattet. Die Schaeff Wheel Loader hat auch eine CE -Kennzeichnung. Möchten Sie gerne weitere Informationen oder möchten Sie den Schaeff ZL110 in unserem Garten ausprobieren? Informieren Sie uns bitte.

Maten / Gewichten

Gewicht **6300**
Abmessungen L*B*H **5.91 x 1.98 x 2.76**

Technische informatie

Laufwerkkonfigurationen **4x4**

Motor informatie

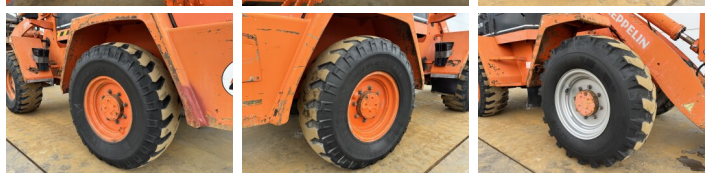
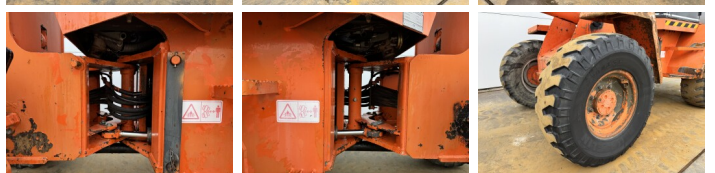
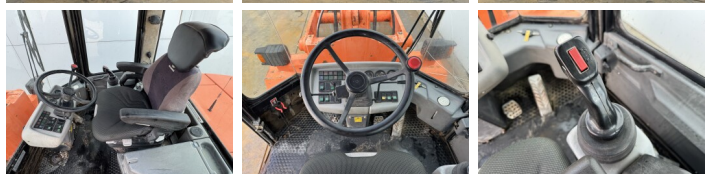
Motor marke **Perkins**
Motor typ **1004.4**
Zylinder **4**
Turbo
Motorleistung in kW **59**

Banden / Rupsen

20% 20% **375/75R20**
20% 20% **375/75R20**

BOSS

MACHINERY



Opties

Schnellwechsler