

Mecalac

Mecalac MCL6

BOSS
MACHINERY

€ 39.500excl.

Baujahr **2023**
Referenznummer **BM007521**
Arbeitsstunden **5**

Algemeen

Type MCL6
Standort Veldhoven, Netherlands
Certificaat CE

Beschreibung Erhältlich bei Boss Machinery! Dieser Mecalac MCL6 Wheel Loader von 2023 hat eine Motorleistung von 36 kW und zählt 5 Betriebsstunden. Das Gesamtgewicht dieses Mecalac MCL6 beträgt 3300 kg und die Abmessungen sind 3.50 x 1.10 x 1.29 . Darüber hinaus ist dieser MCL6 mit Schnellwechsler ausgestattet. Die Mecalac Wheel Loader hat auch eine CE -Kennzeichnung. Möchten Sie gerne weitere Informationen oder möchten Sie den Mecalac MCL6 in unserem Garten ausprobieren? Informieren Sie uns bitte.

Maten / Gewichten

Abmessungen L*B*H 3.50 x 1.10 x 1.29
Gewicht 3300

Technische informatie

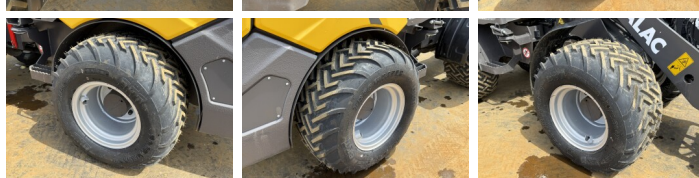
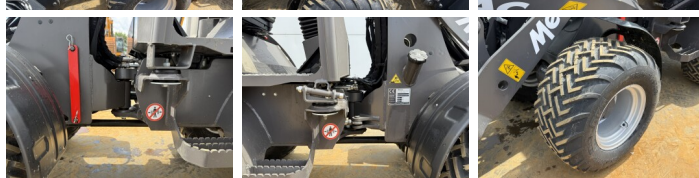
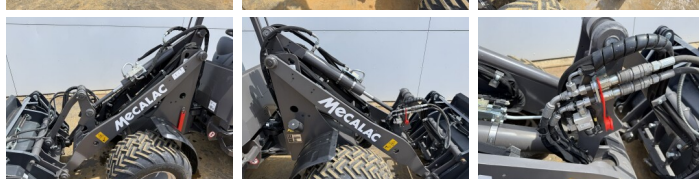
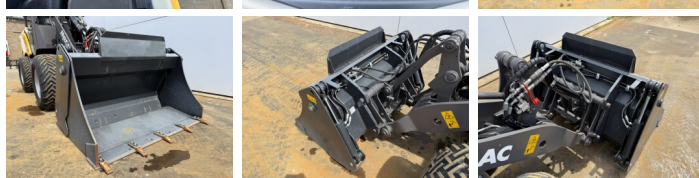
German Machine
Laufwerkkonfigurationen 4x4

Motor informatie

Motor marke Perkins
Motor typ TCD 1.7 L3
Zylinder 3
Turbo
Motorleistung in kW 36

Banden / Rupsen

100% 100% 31x15.50-15



100% 100%

31x15.50-15

Opties

Schnellwechsler