

Liebherr

Liebherr R922LC

BOSS
MACHINERY

€ 79.500excl.

Baujahr **2020**
Referenznummer **BM007523**
Arbeitsstunden **5.198**

Algemeen

Type R922LC
Standort Veldhoven, Netherlands
Certificaat CE

Beschreibung

Erhältlich bei Boss Machinery! Dieser Liebherr R922LC Excavators von 2020 hat eine Motorleistung von 120 kW und zählt 5198 Betriebsstunden. Das Gesamtgewicht dieses Liebherr R922LC beträgt 24700 kg und die Abmessungen sind 9.59 x 2.98 x 3.00. Darüber hinaus ist dieser R922LC mit Heated Seat, Camera, Schnellwechsler, Extra hydraulische Funktion, Hammer, Zentral Schmieranlage ausgestattet. Die Liebherr Excavators hat auch eine CE - Kennzeichnung. Möchten Sie gerne weitere Informationen oder möchten Sie den Liebherr R922LC in unserem Garten ausprobieren? Informieren Sie uns bitte.

Maten / Gewichten

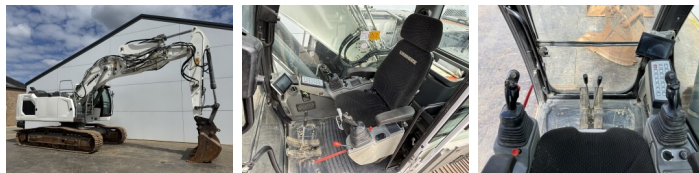
Gewicht 24700
Abmessungen L*B*H 9.59 x 2.98 x 3.00

Motor informatie

Motor marke FPT (FIAT POWER TRAIN)
Motor typ F4HFE414F
Zylinder 4
Turbo
Motorleistung in kW 120

Banden / Rupsen

Chain % 40
Plate % 40
Sprocket % 30
Raupenbreite 60 cm



Opties

Heated Seat

Camera

Snellwechsler

Extra hydraulische Funktion

Hammer

Zentral Schmieranlage