

Hyundai

Hyundai R210 Smart X Plus *2026 Model*

€ 64.500excl.

Baujahr **2026**
Referenznummer **BM007288**
Arbeitsstunden **5**

Algemeen

Type R210 Smart X Plus *2026 Model*
Standort Veldhoven, Netherlands
Erhältlich bei Boss Machinery! Dieser Hyundai R210 Smart X Plus *2026 Model* Excavators von 2026 hat eine Motorleistung von 104 kW und zählt 5 Betriebsstunden. Das Gesamtgewicht dieses Hyundai R210 Smart X Plus *2026 Model* beträgt 21200 kg und die Abmessungen sind 9.65 x 2.80 x 3.31. Darüber hinaus ist dieser R210 Smart X Plus *2026 Model* mit Radio, Extra hydraulische Funktion, Hammer ausgestattet. Möchten Sie gerne weitere Informationen oder möchten Sie den Hyundai R210 Smart X Plus *2026 Model* in unserem Garten ausprobieren? Informieren Sie uns bitte.

Maten / Gewichten

Abmessungen L*B*H 9.65 x 2.80 x 3.31
Gewicht 21200

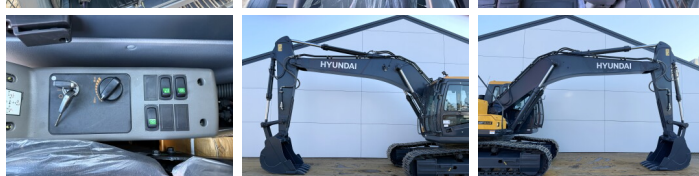
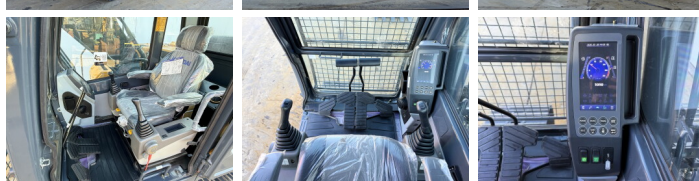
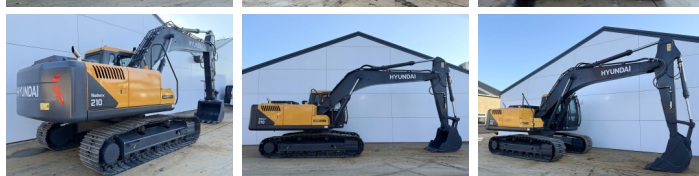
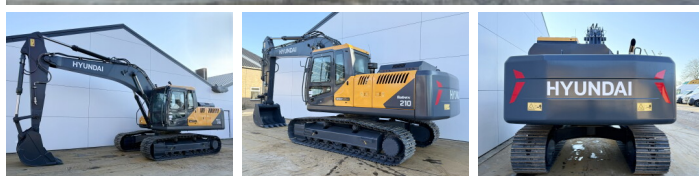
Motor informatie

Motor marke Deutz
Motor typ 6BT 5.9 140C
Zylinder 6
Turbo
Motorleistung in kW 104

Banden / Rupsen

Plate % 100
Sprocket % 100

BOSS
MACHINERY



Chain %	100
Raupenbreite	60 cm

Opties

Radio
Extra hydraulische Funktion
Hammer