

Hyundai

Hyundai R340L Smart



€ 113.950excl.

Baujahr **2026**
Referenznummer **BM006847**
Arbeitsstunden **5**

Algemeen

Type R340L Smart
Standort Veldhoven, Netherlands
Certificaat NOT FOR SALE IN EU / NO CE MARK
Erhältlich bei Boss Machinery! Dieser gebrauchte Hyundai R340L Smart Excavators von 2026 hat eine Motorleistung von 206 kW und zählt 5 Betriebsstunden. Das Gesamtgewicht dieses Hyundai R340L Smart beträgt 33800 kg und die Abmessungen sind 11.45 x 3.30 x 3.55. Darüber hinaus ist dieser R340L Smart mit Klimaanlage, Extra hydraulische Funktion, Hammer ausgestattet. Die Hyundai Excavators hat auch eine NOT FOR SALE IN EU / NO CE MARK - Kennzeichnung. Möchten Sie gerne weitere Informationen oder möchten Sie den Hyundai R340L Smart in unserem Garten ausprobieren? Informieren Sie uns bitte.

Beschreibung

Maten / Gewichten

Gewicht 33800
Abmessungen L*B*H 11.45 x 3.30 x 3.55

Technische informatie

Maximum Digging Depth: 6820 mm
Swing Speed: 9.5 rpm
Bucket Range cu.m: 1.44- 2.1

Motor informatie

Motor marke Hyundai
Motor typ D6AC-C1
Zylinder 6
Turbo

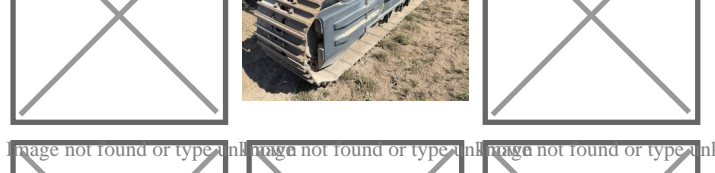
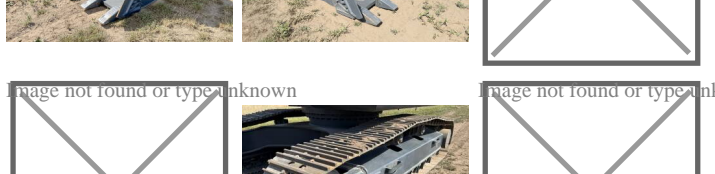
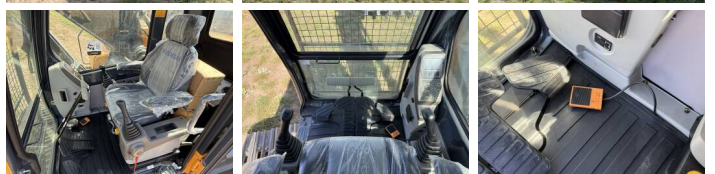
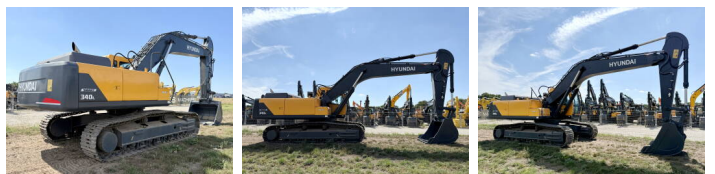


image not found or type unknown

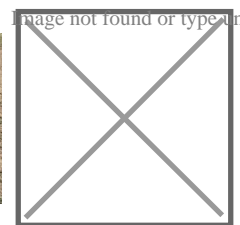
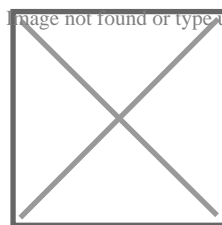


image not found or type unknown image not found or type unknown image not found or type unknown

Motorleistung in kW 206

Banden / Rupsen

Chain %	100
Plate %	100
Sprocket %	100
Raupenbreite	60 cm

Opties

Klimaanlage
Extra hydraulische Funktion
Hammer