

Hitachi

Hitachi ZX370-LCH

BOSS
MACHINERY

Baujahr **2026**
Referenznummer **BM007009**
Arbeitsstunden **5**

Algemeen

Type **ZX370-LCH**
Standort **Veldhoven, Netherlands**
Beschreibung **Erhältlich bei Boss Machinery! Dieser Hitachi ZX370-LCH Excavators von 2026 hat eine Motorleistung von 200 kW und zählt 5 Betriebsstunden. Das Gesamtgewicht dieses Hitachi ZX370-LCH beträgt 37580 kg und die Abmessungen sind 11.40 x 3.25 x 3.57. Darüber hinaus ist dieser ZX370-LCH mit Radio, Schnellwechsler, Extra hydraulische Funktion, Hammer ausgestattet. Möchten Sie gerne weitere Informationen oder möchten Sie den Hitachi ZX370-LCH in unserem Garten ausprobieren? Informieren Sie uns bitte.**

Maten / Gewichten

Abmessungen L*B*H **11.40 x 3.25 x 3.57**
Gewicht **37580**

Motor informatie

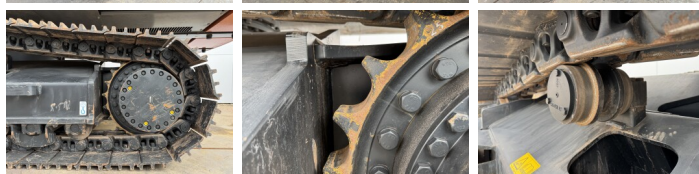
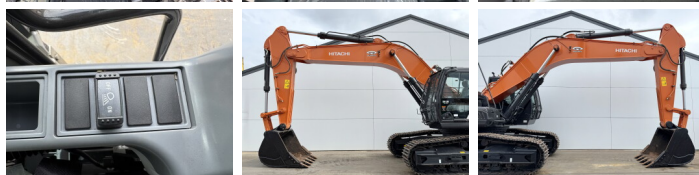
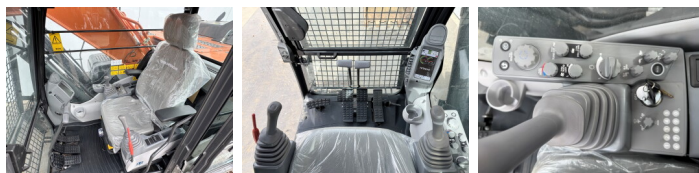
Motor marke **Isuzu**
Motor typ **6HK1**
Zylinder **6**
Turbo
Motorleistung in kW **200**

Banden / Rupsen

Plate % **100**
Sprocket % **100**
Chain % **100**
Raupenbreite **60**

Opties

Radio
Schnellwechsler
Extra hydraulische Funktion



Hammer