

Magni

Magni RTH5.21

BOSS
MACHINERY

€ 59.500excl.

Baujahr **2014**
Referenznummer **BM006915**
Arbeitsstunden **3.965**

Algemeen

Type **RTH5.21**
Standort **Veldhoven, Netherlands**
Certificaat **CE**

Beschreibung

Erhältlich bei Boss Machinery! Dieser Magni RTH5.21 Telescopic handlers von 2014 hat eine Motorleistung von 95 kW und zählt 3965 Betriebsstunden. Das Gesamtgewicht dieses Magni RTH5.21 beträgt 16500 kg und die Abmessungen sind 8.80 x 2.38 x 3.07. Darüber hinaus ist dieser RTH5.21 mit Schnellwechsler, Klimaanlage, Radio, Luftgefederter Fahrersitz, Extra hydraulische Funktion ausgestattet. Die Magni Telescopic handlers hat auch eine CE -Kennzeichnung. Möchten Sie gerne weitere Informationen oder möchten Sie den Magni RTH5.21 in unserem Garten ausprobieren? Informieren Sie uns bitte.

Maten / Gewichten

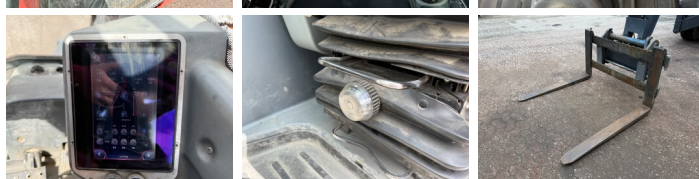
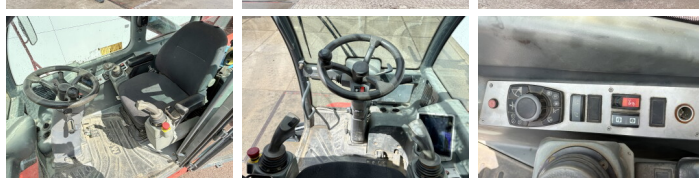
Gewicht **16500**
Abmessungen L*B*H **8.80 x 2.38 x 3.07**

Technische informatie

Laufwerkkonfigurationen **4x4 (4 Wheel Steering / Crab Mode)**

Motor informatie

Motor marke **Mercedes-Benz**
Motor typ **OM 924 LA**
Zylinder **4**
Turbo
Motorleistung in kW **95**



Banden / Rupsen

20%	20%	445/65R22.5
20%	20%	445/65R22.5

Opties

Schnellwechsler

Klimaanlage

Radio

Luftgefederter Fahrersitz

Extra hydraulische Funktion