

Caterpillar

# Caterpillar 14M

**BOSS**  
MACHINERY

Baujahr **2008**  
Referenznummer **BM007047**

## Algemeen

Type **14M**  
Standort **Veldhoven, Netherlands**  
Certificaat **EPA**

Beschreibung **Erhältlich bei Boss Machinery! Dieser Caterpillar 14M Grader von 2008 hat eine Motorleistung von 205 kW und zählt 0 Betriebsstunden. Das Gesamtgewicht dieses Caterpillar 14M beträgt 20560 kg und die Abmessungen sind 10.86 x 3.08 x 3.56. Darüber hinaus ist dieser 14M mit Ripper Valve, Bluetooth, Klimaanlage, Radio, AdBlue, Extra hydraulische Funktion ausgestattet. Die Caterpillar Grader hat auch eine EPA - Kennzeichnung. Möchten Sie gerne weitere Informationen oder möchten Sie den Caterpillar 14M in unserem Garten ausprobieren? Informieren Sie uns bitte.**

## Maten / Gewichten

Abmessungen L\*B\*H **10.86 x 3.08 x 3.56**  
Gewicht **20560**

## Technische informatie

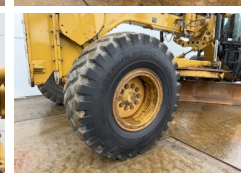
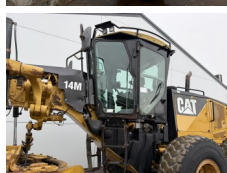
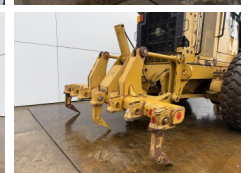
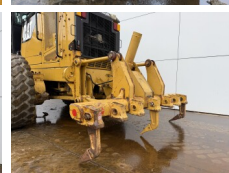
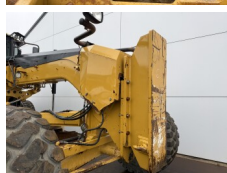
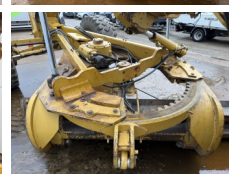
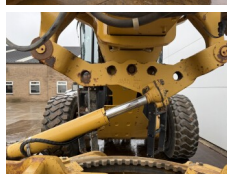
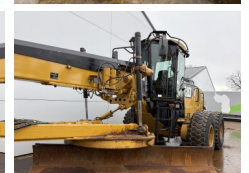
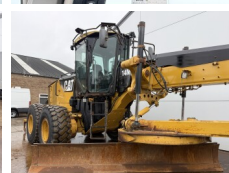
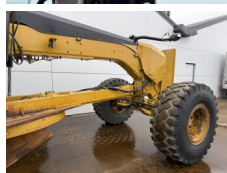
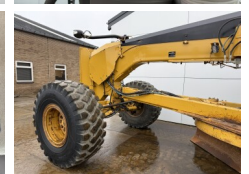
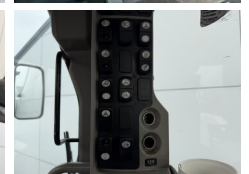
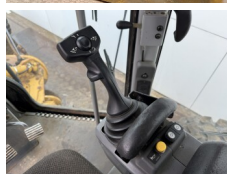
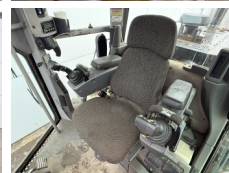
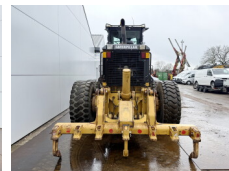
Laufwerkkonfigurationen **6x4**

## Motor informatie

Motor marke **Caterpillar**  
Motor typ **C11**  
Zylinder **6**  
Turbo  
Motorleistung in kW **205**

## Banden / Rupsen

60% 60% **20.5R25**  
40% 40% **20.5R25**  
40% 40% **20.5R25**



## Opties

---

Ripper Valve

Bluetooth

Klimaanlage

Radio

AdBlue

Extra hydraulische Functie