

Hitachi

Hitachi KH150 GLS-2 - 30.3m Drill

€ 125.000excl.

Baujahr **1977**
Referenznummer **BM006411**
Arbeitsstunden **5.453**

Algemeen

Type KH150 GLS-2 - 30.3m Drill
Standort Veldhoven, Netherlands
Dutch vehicle
Certificaat CE

Beschreibung

Erhältlich bei Boss Machinery! Dieser Hitachi KH150 GLS-2 - 30.3m Drill von 1977 hat eine Motorleistung von - kW und zählt 5453 Betriebsstunden. Hat immer in den Niederlanden gearbeitet. Das Gesamtgewicht dieses Hitachi KH150 GLS-2 - 30.3m Drill beträgt - kg und die Abmessungen sind 9.50 x 3.42 x 3.47. Darüber hinaus ist dieser KH150 GLS-2 - 30.3m Drill mit Zentral Schmieranlage ausgestattet. Die Hitachi Drill hat auch eine CE -Kennzeichnung. Möchten Sie gerne weitere Informationen oder möchten Sie den Hitachi KH150 GLS-2 - 30.3m Drill in unserem Garten ausprobieren? Informieren Sie uns bitte.

Maten / Gewichten

Abmessungen L*B*H 9.50 x 3.42 x 3.47

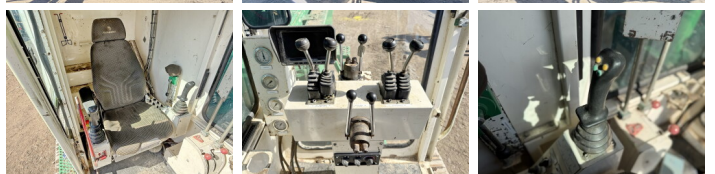
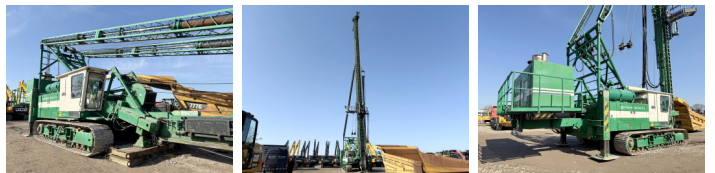
Motor informatie

Motor marke Cummins NTA 855 (Powerpack)
Motor typ DAF 1160 (Machine)
Turbo

Banden / Rupsen

Sprocket % 80
Chain % 80
Plate % 30

BOSS
MACHINERY



Raupenbreite

77 cm

Opties

Zentral Schmieranlage