

Epiroc

Epiroc ME5 Shotcrete

BOSS
MACHINERY

Baujahr **2018**
Referenznummer **BM007077**
Arbeitsstunden **3.105**

Algemeen

Type ME5 Shotcrete
Standort Veldhoven, Netherlands
Certificaat CE

Beschreibung

Erhältlich bei Boss Machinery! Dieser Epiroc ME5 Shotcrete Concrete pump von 2018 hat eine Motorleistung von Diesel: 74kw - Electric: 130kw kW und zählt 3105 Betriebsstunden. Das Gesamtgewicht dieses Epiroc ME5 Shotcrete beträgt 19255 kg und die Abmessungen sind 11.65 x 2.27 x 3.32 . Darüber hinaus ist dieser ME5 Shotcrete mit Zentral Schmieranlage ausgestattet. Die Epiroc Concrete pump hat auch eine CE - Kennzeichnung. Möchten Sie gerne weitere Informationen oder möchten Sie den Epiroc ME5 Shotcrete in unserem Garten ausprobieren? Informieren Sie uns bitte.

Maten / Gewichten

Gewicht 19255
Abmessungen L*B*H 11.65 x 2.27 x 3.32

Technische informatie

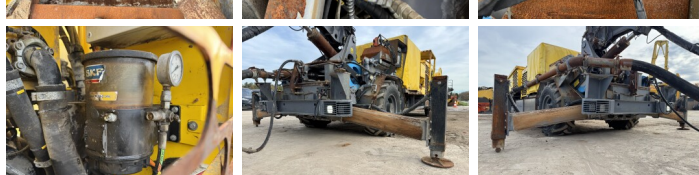
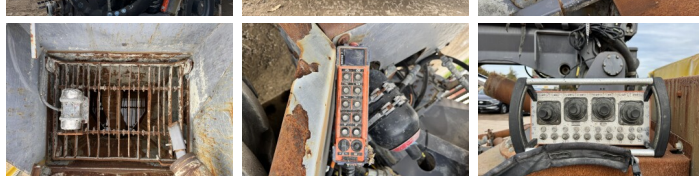
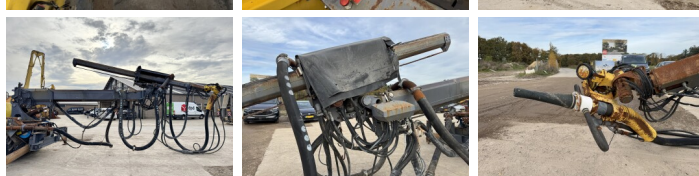
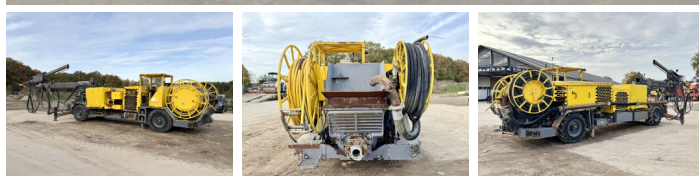
Laufwerkkonfigurationen 4x4x4 (4 Wheel Steering)

Motor informatie

Motor marke Deutz
Motor typ TCD 3.6
Zylinder 4
Turbo
Motorleistung in kW Diesel: 74kw - Electric: 130kw

Banden / Rupsen

70% 70% 405/70-20
70% 70% 405/70-20



Opties

Zentral Schmieranlage